



**Concept Tech GmbH:
Always a step ahead**

Wo Sie uns finden



Concept Tech GmbH
Entwicklungs- und Innovationszentrum / Gratkorn

Concept Tech GmbH
Concept Straße 1, A-8101 Gratkorn / Graz
Phone: +43 / 3124 / 203-0
Fax: +43 / 3124 / 203-999
E-Mail: office@concept-tech.com
www.concept-tech.com

Kernkompetenz



Unternehmensgeschichte und Daten

Highlights der Unternehmensgeschichte:

- 1998 Gründung Concept Technologie GmbH
- 1999 Spezialisierung auf Fahrzeuginnenraumentwicklung
- 2000 Erweiterung im Bereich der Prüfanlagen
- 2001 Spezialisierung auf Fußgängerschutz
- 2004 Eröffnung des neuen Entwicklungs- und Innovationszentrums Gratkorn/Graz und Erweiterung des Geschäftsfelds auf den gesamten Bereich der Fahrzeugsicherheit
- 2007 Einstieg von drei strategischen Partnern
- 2008 Übernahme der Geschäftsführung durch Hr. DI Christoph Knotz und Hr. DI Philipp Tölke
Neuer Produktbereich: Virtuelle Produktentwicklung
(virtuelle Entwicklungsdienstleistungen auch außerhalb Automotive)

Concept Tech GmbH in Zahlen:

Eigentümer:	Christof International Management GmbH	38 %
	EOS Invest AG	38 %
	Dipl. Ing. Christoph Knotz	14 %
	Dipl. Ing. Philipp Tölke	10 %
Stammkapital:	400.500 €	
Export:	95%	
Markt:	Germany, Czech Republic, Italy, Spain, Mexico, Russia, China	
Zertifizierung:	ISO 9001:2008	

Unternehmensstruktur

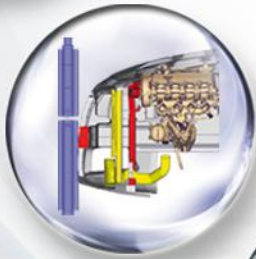


Entwicklung aus einer Hand

Von ENTWICKLERN für ENTWICKLER



Engineering



Simulation



Homologation



Testing



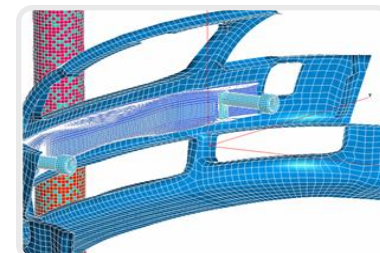
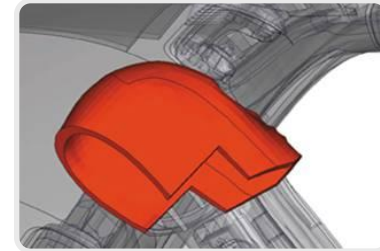
Anlagenbau



Dienstleistungsportfolio: Fahrzeugsicherheit

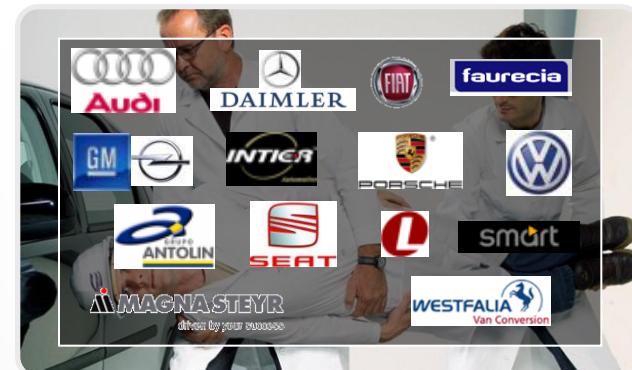
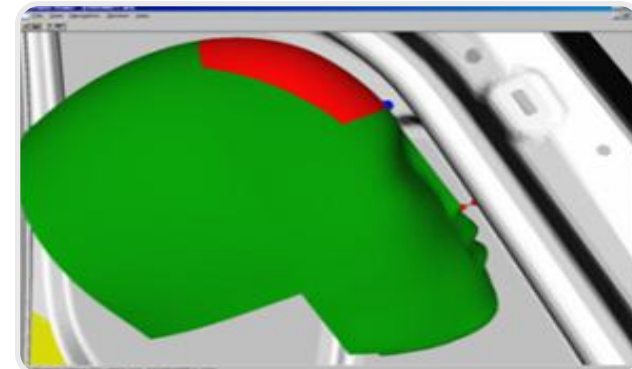
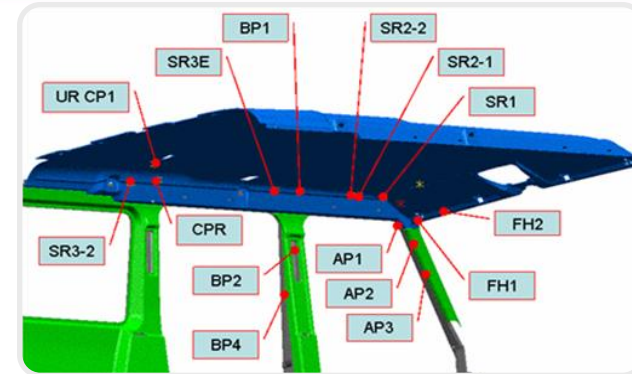


- ➔ Aufbauentwicklung
- ➔ Innenraumentwicklung
- ➔ Fußgängerschutz
- ➔ Rolloverprüfequipment / Sensorikversuche
- ➔ Applikation und Integration von Rückhaltesystemen
- ➔ Überprüfungen im Rahmen Conformity of Production (CoP)
- ➔ Homologationsmanagement
- ➔ Versuchsdienstleistungen



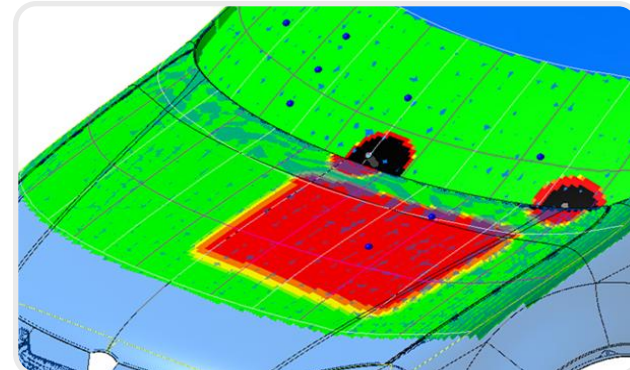
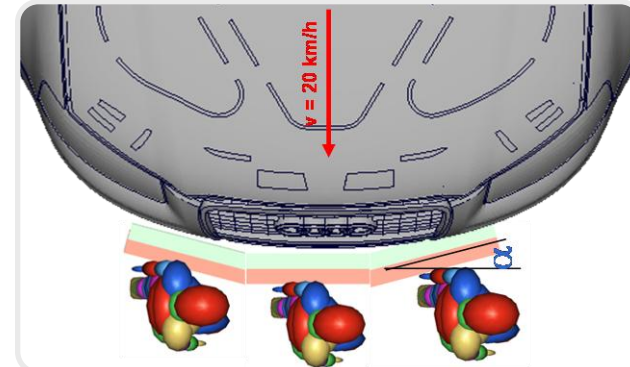
Innenraumentwicklung: Kernkompetenz FMVSS 201u

- Konzeptlegung für FMVSS 201u-Maßnahmen
- Bauteilkonstruktion Konzept-Serie
- FPT-Software (Eigenentwicklung)
 - Machbarkeitsstudien
 - Worst-Case-Ermittlung der Auftreffkonfiguration
- Simulation
 - Statusaufnahme
 - Entwicklung
 - Validierung
- Versuch
 - Prototypenversuche
 - Serienversuche
 - Selbstzertifizierungsversuche
- Zertifizierungsbetreuung USA



Fahrzeugsicherheit: Kernkompetenz Fußgängerschutz

- Projektmanagement
 - Entwicklung für EU und Japan
 - Konzept bis zur Typprüfung
 - passive und aktive Lösungsmöglichkeiten
 - Konzeption und Integration geeigneter Sensorik
- PPA-Software (Eigenentwicklung)
 - Prüffeldbestimmung
 - Packageuntersuchungen
 - Kopfpositionierung
- Simulation
 - Statusaufnahme & Entwicklung
 - Validierung
 - Kopplungsrechnungen mit MKS
 - Impaktorerstellung und –aktualisierung
- Versuch
 - Prototypen- und Serienversuche
 - Versuchsdatenbank
 - Selbstzertifizierungsversuche



Fahrzeugsicherheit: Homologationsmanagement



- Komponenten
 - Zielsetzung
 - Definition und Implementierung der relevanten Gesetze für Komponenten und Gesamtfahrzeug

- Sicherheit im Entwicklungsprozess
 - Auslegung der relevanten Sicherheitskomponenten entsprechend der länderspezifischen Vorschriften
 - Interaktion der Komponenten und Systeme mit dem Gesamtfahrzeug

- Versuche
 - Planung von Fahrzeugen bzw. Teilen und Prüfung
 - Organisation und Durchführung aller erforderlichen Versuche

- Dokumentation
 - Basisdokumentation zur grundsätzlichen Testdurchführung
 - Genaue Analysen zur speziellen Beurteilung
 - Versuchsberichte und Datenblätter für Zertifizierung bzw. für eine nationale Genehmigung

- Projektabwicklung
 - Gesamtprojekte: von der Konzepterarbeitung, bis hin zu abschließenden Prüfungen mit allen Arbeitsschritten

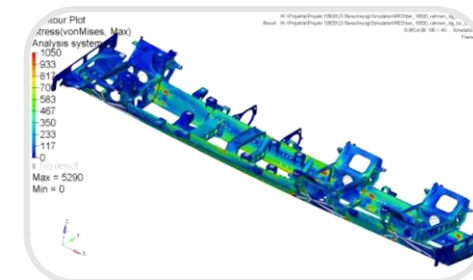
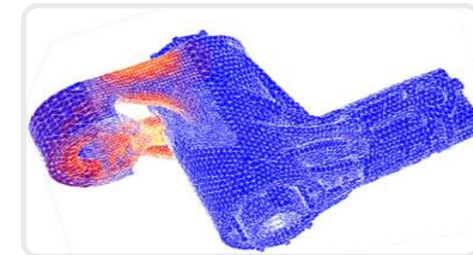
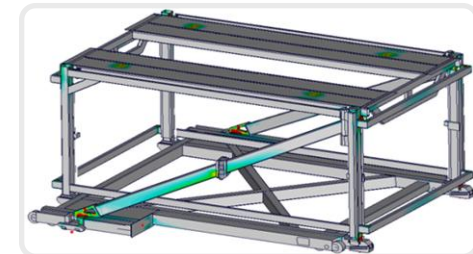
Fahrzeugsicherheit: Versuchsdienstleistung

- **Komponentenversuche**
 - FMVSS 201, ECE-R21
 - Fußgängerschutz (2009/102/EG, 2003/102/EG, TRIAS 63, EURO-NCAP)
- **Crashversuche**
 - FMVSS 207, 208, ECE-R17, R44, Isofix - ECE-R 95, FMVSS 214,...
 - EG/96/27, ECE-R95, FMVSS 214 und 201 Pole
 - FMVSS 301, ECE-R34
 - CMVSS 215, Part 581
- **Schlittenversuche**
 - FMVSS 207, 208, 313 EWG/74/408, ECE-R17, R44, Isofix,...
- **COP-Überprüfungen**
 - Crashversuche (Front, Seite, Heck, Rollover, Bumper)
 - Abnahmeprüfungen (IIHS, NCAP, SINCAP, Allianz,...)
 - Sonstiges (Sichtfeldprüfungen, Entfrostung und Trocknung,...)
- **Zertifizierungstests**



Dienstleistungsportfolio: Virtuelle Produktentwicklung

- ➔ Festigkeitsanalyse und – Beurteilung
- ➔ Robustheitsanalyse (DOE, Stochastik)
- ➔ Lebensdaueranalyse
- ➔ Dynamische Lastfallberechnung
- ➔ Ermittlung von Bauteilbelastungen
- ➔ Bauteilauslegung und –optimierung
- ➔ Modellerstellung und Materialdatenermittlung
- ➔ Versuchsdienstleistungen



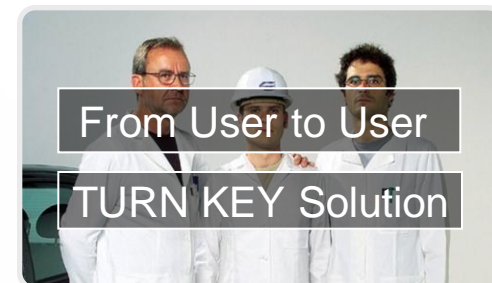
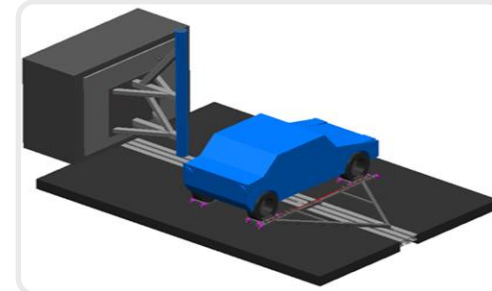
Dienstleistungsportfolio: Prüfanlagenentwicklung



- ➔ Komponentenprüfanlagen:
 - FMH-Prüfanlage
 - FGS-Prüfanlage
 - Rückenlehnen und Kopfstützenprüfstand
 - Kniependel

- ➔ Gesamtfahrzeug-Prüfanlagen:
 - Dynamischer Rollover
 - Statischer Rollover
 - Pfahl-Testsystem
 - Low Speed Crash Test Anlage
 - Dachdrückanlage

- ➔ Zusatzequipment zu Prüfanlagen:
 - Kraftmesswand
 - Barrierewagen
 - Kalibriervorrichtungen
 - Schutzvorrichtungen
 - Kamera-, Licht- und Messtechnik



Sie vertrauen auf unsere Kompetenz



DAIMLER



HONDA



SEAT



上海大众汽车
SHANGHAI VOLKSWAGEN

BOSCH



Kässbohrer
Driven by professionals



MAHLE



NOKIA
Connecting People



Unsere Stärken

Geringe Schnittstellen zwischen den Bereichen Konstruktion, Simulation, Werkstätte und Versuch. Alles unter einem Dach.

Flexibel bei der Anpassung an kunden- und projekt-spezifische Anforderungen



Ausgezeichnetes Verständnis der zugrunde liegenden Gesamtfahrzeuganforderungen, sowie ausgezeichnete Kenntnis der Legislative und Verbraucherschutzvorschriften.

Zweckgerichteter Einsatz aller Software- und Hardwaretools



Always a step ahead !